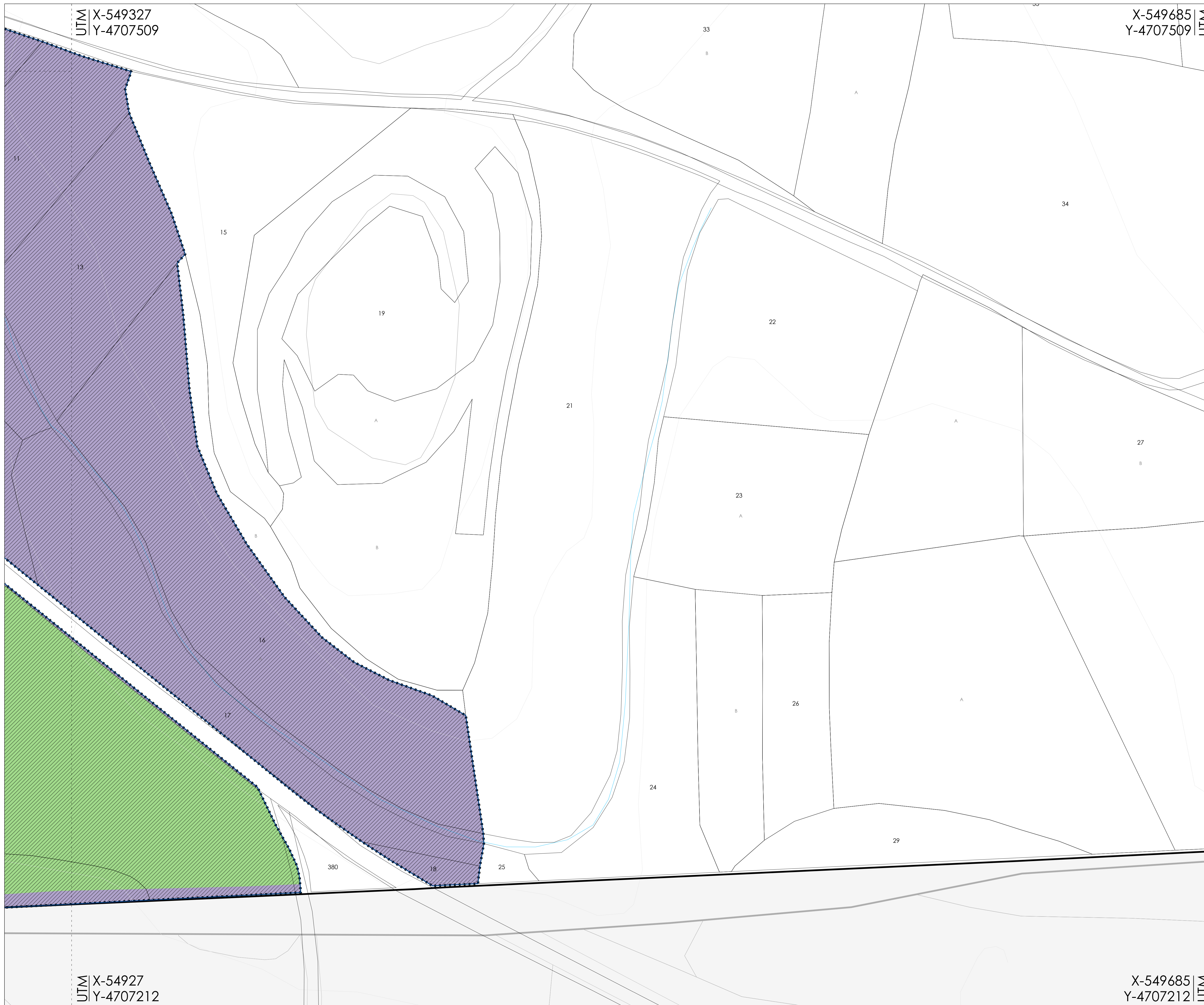


UTM X-549327  
Y-4707509

X-549685  
Y-4707509 UTM

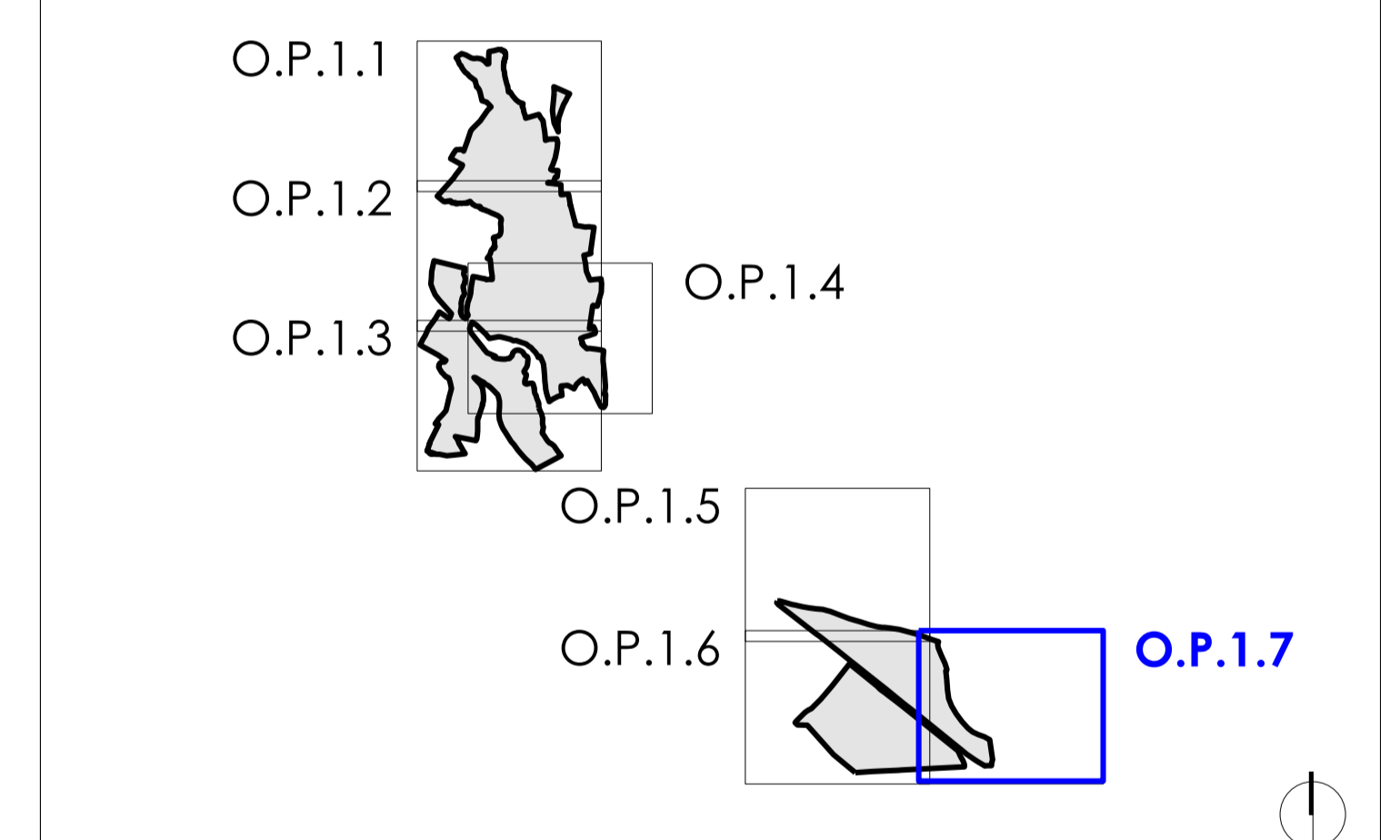


UTM X-54927  
Y-4707212

X-549685  
Y-4707212 UTM

<b>BIZITEGI ERABILERAKO ZEHAZTAPENAK</b> 01 ordenantza. Kaso Zaharra 02 ordenantza. Hirigunea 03 ordenantza. Itsatsitako familia bakarreko etxebizitza 04 ordenantza. Bakarartuta / pareada familia bakarreko etxebizitza 05 ordenantza. Eraikuntza laguntzaileak Espazio ireki pribatuak	<b>DETERMINACIONES DE USOS RESIDENCIALES</b> Ordenanza 01. Casco Antiguo Ordenanza 02. Casco Urbano Ordenanza 03. Vivienda unifamiliar adosada Ordenanza 04. Vivienda unifamiliar aislada / pareada Ordenanza 05. Construcciones auxiliares Espacio libre privado
<b>AKTIBITATE EKONOMIKOARI BURUZKO ZEHAZTAPENAK</b> Industri	<b>DETERMINACIONES DE USOS DE ACTIVIDAD ECONÓMICA</b> Industrial
<b>DOTAZIO ERABILERAKO ZEHAZTAPENAK</b> Sistema orokorra SG Sistema lokala SL Ekipamenduetako sistema orokorra Ekipamenduetako sistema lokalak administratiboa AD zerbitzu publikoak SP orokorra GE asistentziala AS kulturala DE erlijioa RE osasun arlokoa SA etxebizitza arlokoa SA kulturala heritarra CC erlijioa heritarra CC komunitaria RC	<b>DETERMINACIONES DE USOS DOTACIONALES</b> SG Sistema general SL Sistema local Sistema general de equipamientos Sistema local de equipamientos AD administrativo AS asistencial CC cívico cultural DE deportivo SA sanitario RE religioso RC residencial comunitaria SP servicios públicos GE genérico
Espazio irekietako sistema orokorra Espazio irekietako Azpiegitura eta zerbitzu sistema orokorra	Sistema general de espacios libres Sistema local de espacios libres Sistema general de infraestructuras y servicios
<b>FORMAREN ZEHAZTAPENAK</b> Lerrokadura ofizialak Lerrokadura ofizialak Lerrokadura ofizialak Lerrokadura ofizialak Lerrokaduren zuzenketa	<b>DETERMINACIONES DE FORMA</b> Alineaciones oficiales Alineaciones oficiales Alineaciones oficiales Alineaciones oficiales Rectificación de alineaciones oficiales
Derigorrezko errokadura konstruktiboa Gehienezko errokadura konstruktiboa Zoru publikoko sestra berriak Altuera: dagoen eraikuntzaren sailari kopurua	Alineación constructiva obligatoria Alineación constructiva máxima Rosales nuevos en suelo público Altura en número de plantas de edificación existente
<b>GARAPEN ETA KUDEAKETARI BURUZKO ZEHAZTAPENAK</b> Hiri-lurzuruko Arearen mugak Hiri-lurzuruko Arearen erreferentzia Sektorizatutako lurzoru urbanizagarriko sektorearen mugak Sektorizatutako lurzoru urbanizagarriko sektorearen erreferentzia Eremuen mugak Integratutako Jarduketa erreferentzia (R Bizitegi-gunea) Zuzkidura publikoak egokitze jarduketari erreferentzia Hiri-Antolamenduko Plan Berezia erreferentzia Babeseke eta Kontserbazio Plan Berezia erreferentzia Ordenazioatik at gelditzen den eraikuntza Ordenazioatik at gelditzen den eraikuntza Zehaztutako ordenaziora lagatako eremua	<b>DETERMINACIONES DE DESARROLLO Y GESTIÓN</b> Delimitación de Área en suelo urbano Referencia Área en suelo urbano Delimitación de Sectores en suelo urbanizable no sectorizado Referencia Sector en suelo urbanizable no sectorizado Delimitación de ámbitos Referencia Actuación Integrada (R Residencial) Referencia Actuación Ejecución Dotaciones Públicas Referencia Plan Especial de Ordenación Urbana Referencia Plan Especial de Protección y Conservación Edificación fuera de ordenación Edificación disconforme Ambito remitido a figura de ordenación pormenorizada

**kakapen planoak** plano de situación



<b>Udaleria</b>		<b>Municipio</b>	
Moreda Arabako Udala		Ayuntamiento de Moreda de Alava	
udal kodea	010395		
código municipio			
Treana	Hiri Antolamenduren Plan Orokorra		
Instrumento	Plan General de Ordenación Urbana		

**planoaren izena** nombre del plano

**XEHATUTAKO KALIFIKAZIOA ETA GARAPENKO ETAEGITEKO BALDINTZAK**  
**CALIFICACIÓN PORMENORIZADA Y CONDICIONES DE DESARROLLO Y EJECUCIÓN**

referentzia	referentzia
seriea	seriea
subseriea	subseriea
plano-zenbakia	plano-zenbakia
rango normaltza	rango normaltza
arau-lerena	arau-lerena
carácter normaltza	carácter normaltza
arau-lerena	arau-lerena
estadio	estadio
eskala	eskala
lan fasea	lan fasea
fase de trabajo	fase de trabajo
OP	OP
1	1
7	7
antolamendua	antolamendua
ordenación	ordenación
xehatuta	xehatuta
pormenorizata	pormenorizata
A1 1/500	A1 1/500
A3 1/1.000	A3 1/1.000
hasierako onarpena	hasierako onarpena
aprobación inicial	aprobación inicial

<b>erredaktore taldea</b>	<b>equipo redactor</b>
estudio de renovación	estudio de renovación
proiektuaren erredaktorea	proiektuaren erredaktorea
Javier Martínez Calleja	Javier Martínez Calleja
arkitekto zuzendaria	arkitekto zuzendaria
CSA/AR 2016	CSA/AR 2016
Jesús Sáiz Jiméneiz	Jesús Sáiz Jiméneiz
abokatatu zuzendaria	abokatatu zuzendaria
MCAP/2017	MCAP/2017
Jesús Sáiz Jiméneiz	Jesús Sáiz Jiméneiz
arkitekto historiko	arkitekto historiko
CSA/AR 2016	CSA/AR 2016
referentzia municipal	referentzia municipal
udalerriaren erreferentzia	udalerriaren erreferentzia

<b>kalitate agiria</b>	<b>certificación de calidad</b>	<b>data</b>
proiektuaren erreferentzia	proiektuaren erreferentzia	proiektuaren erreferentzia
0293	0293	0293
benifikuspen zenbakia	benifikuspen zenbakia	benifikuspen zenbakia
1	1	1
benifikuspen data	benifikuspen data	benifikuspen data
09-11-2016	09-11-2016	09-11-2016
arkitekto zuzendaria	arkitekto zuzendaria	arkitekto zuzendaria
Javier	Javier	Javier
abokatatu zuzendaria	abokatatu zuzendaria	abokatatu zuzendaria
Jesús	Jesús	Jesús
diligentzia	diligentzia	diligentzia
2017ko abuztuaren 16a	2017ko abuztuaren 16a	2017ko abuztuaren 16a
data	data	data
2017ko abuztuaren 16a	2017ko abuztuaren 16a	2017ko abuztuaren 16a